



## NAVODILA ZA UPORABO

Ergoles d.o.o.

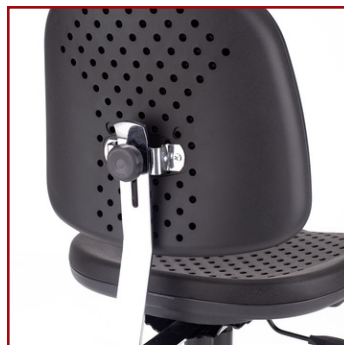
# Stol Pu Air

---

*Z vami že od 1991*



Hrbet



Podnožje

### 1. NASTAVITEV VIŠINE STOLA

Za spreminjanje višine stola dvignite ročico ter jo držite, dokler ne dosežete želene višine. Ko dosežete želeno višino, ročico spustite.

### 2. NASTAVITEV GLOBINE NASLONA

Naslon je nastavljen tudi po globini – na spodnji strani pod naslonom odvijete vijak, nato nastavite želeno globino. Po nastavitvi vijak privijete nazaj.

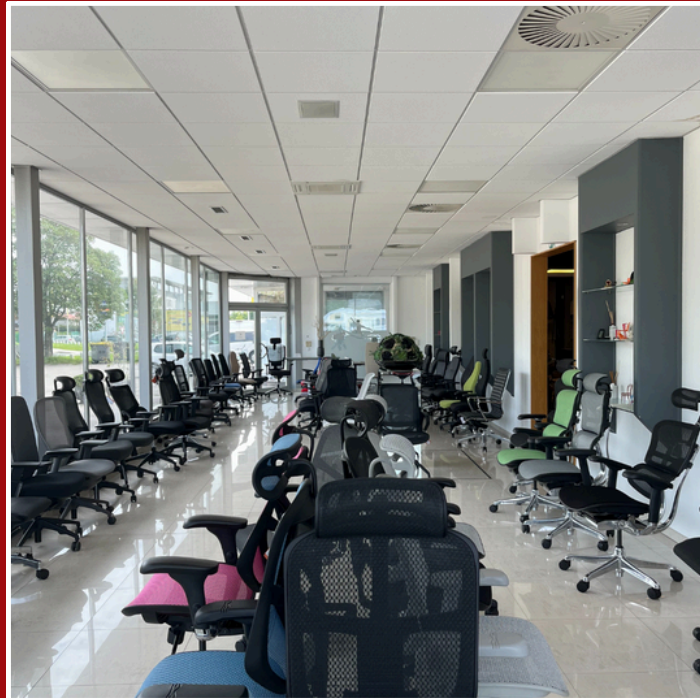
### 3. NASTAVITEV VIŠINE NASLONA

Če želite spremeniti višino samega naslona, odvijete vijak na desni strani sedežnega dela, nastavite ustrezno višino naslona ter vijak ponovno zavijete.

# Preventivna opozorila glede uporabe!

- Na pisarniškem stolu lahko sedi le ena oseba hkrati.
- Stol ni namenjen uporabi kot pripomoček (npr. lestev ali pručka) za doseganje višje ležečih predmetov.
- Vsakih šest (6) mesecev preverite, ali so vsi deli stola na svojem mestu in ustrezno pritrjeni.
- Nikoli ne sedite na sprednjem delu sedeža temveč se vedno usedite tako, da se s telesom pomaknete nazaj po celotni globini sedeža, da se vaš hrbet dotika naslona. Sedenje na sprednjem delu sedeža lahko povzroči prevračanje stola naprej in posledično neželene poškodbe uporabnika ali opreme.
- V primeru maksimalnega naklona naslona nazaj pri uporabi stola ne dvigujte nog ali stegujte rok za hrbet, saj lahko zaradi prevelike teže na zadnjem (hrbtne) delu stola povzročite nestabilnost in posledično prevračanje ter poškodbe.
- Ne uporabljajte stola, če ugotovite, da so vijaki, matice in ostale komponente neustrezno pričvrščene.
- Kritične dele stola (kolesa, mehanizem za nagib, plinski dviznik, ročna opirala, nosilec naslona, vzglavnik) redno čistite in po potrebi namažite z ustreznim mazivom za gladko delovanje. V naštetih komponentah se namreč s časom nabira prah, lasje, drobni kamenčki.. itd, kar lahko povzroči nepravilno delovanje.
- Če stol vsebuje poškodovane dele ali ima manjkajoče dele, ga ne uporabljajte, dokler popravila ne izvede pooblaščen servis z originalnimi komponentami. Za servis in svetovanje se obrnite na prodajalca.
- Vsa nepooblaščen popravila z neustreznimi ali neoriginalnimi komponentami, ki niso bila opravljena pri pooblaščenem serviserju so razlog za takojšno prekinitve garancijske dobe (če je garancija še v veljavi) in prodajalca odvezuje kakršnekoli odgovornosti pri poškodbi stola ali uporabnika.
- Neupoštevanje zgornjih opozoril lahko povzroči resne poškodbe uporabnika in poškodbe stola.
- V primeru dodatnih vprašanj nas lahko kontaktirate na [info@ergoles.si](mailto:info@ergoles.si) ali tel. št. [01 42 32 321](tel:014232321).

*Razstavni salon*



*Z vami že od 1991*

## **KONTAKT**

Tbilisjska ulica 57, 1000 Ljubljana, Slovenija  
(01) 423 15 05, (01) 423 23 21 | [info@ergoles.si](mailto:info@ergoles.si)