



NAVODILA ZA UPORABO

Ergoles d.o.o.

Stol Sigma

Z vami že od 1991



Naslon



Kakovostno podnožje

1. NASTAVITEV VIŠINE STOLA

Za nastavitev višine stola dvignite ročico, ki se nahaja pod sedežem na desni strani. Ročico držite, dokler sedež ne doseže zelene višine. Ko dosežete zeleno višino, ročico spustite, da sedež ostane v tem položaju.

2. NASTAVITEV KOTA NASLONA

Za nastavitev kota naslona uporabite ročico, ki se nahaja na levi strani sedežnega dela. Če je naslon trenutno zaklenjen, ročico potisnite navzgor, da sprostite naslon. Naslon se bo tako lahko prosto pomikal nazaj in naprej. Ko najdete optimalen položaj naslona, ročico ponovno potisnite navzdol, da ga fiksirate v zeleni poziciji.

3. NASTAVITEV VIŠINE NASLONA

Naslon lahko nastavite tudi po višini. Sede ali stojte ga primite z obema rokama ter ga postopoma dvigujte po stopnjah do zelene višine. Ko z dvigovanjem dosežete najvišjo točko, se ob naslednjem dvigu naslon samodejno spusti v najnižji položaj. Nato ga ponovno dvignite do višine, ki vam ustreza, in pustite v tem položaju.



Ročna opirala



Ročna opirala

4. NASTAVITEV ROČNIH OPIRAL

Ročna opirala so nastavljiva po višini. Za spremembo višine pritisnite in držite gumb na zunanji strani ročice ter jo premaknite gor ali dol. Poleg višine lahko ročna opirala prilagajate tudi po globini in širini. Za to nežno potisnite mehki del opirala naprej ali nazaj (za globino) ter proti notranjosti ali zunanosti (za širino), dokler ne dosežete zelene pozicije.

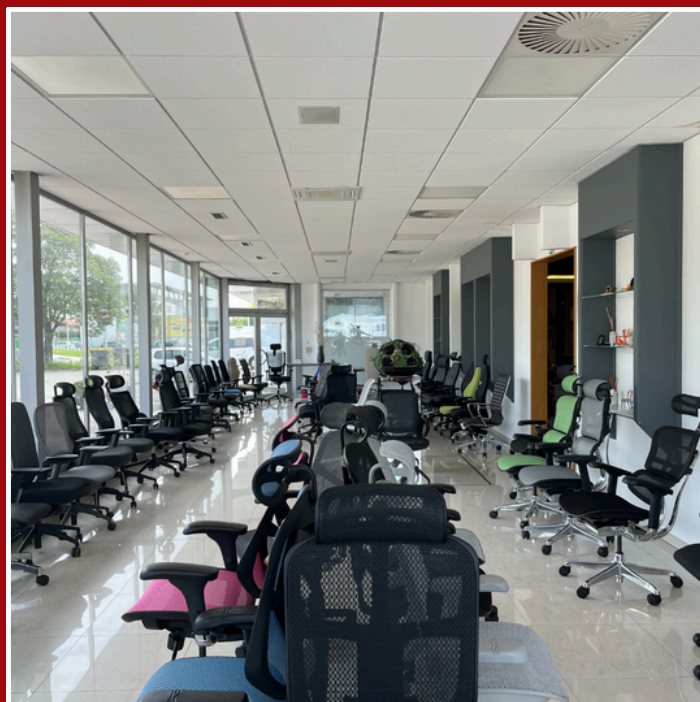
5. NASTAVITEV SILE, POTREBNE ZA NAGIB STOLA

Pod sedežem se nahaja vijak za regulacijo sile nagiba naslona. Z vrtenjem vijaka v smeri urinega kazalca povečate silo, ki je potrebna za potisk naslona nazaj. Z vrtenjem v nasprotni smeri zmanjšate to silo in s tem omogočite lažji nagib. Silo nastavite po občutku, da vam bo gibanje stola prijetno in uravnoteženo.

Preventivna opozorila glede uporabe!

- Na pisarniškem stolu lahko sedi le ena oseba hkrati.
- Stol ni namenjen uporabi kot pripomoček (npr. lestev ali pručka) za doseganje višje ležečih predmetov.
- Vsakih šest (6) mesecev preverite, ali so vsi deli stola na svojem mestu in ustrezno pritrjeni.
- Nikoli ne sedite na sprednjem delu sedeža temveč se vedno usedite tako, da se s telesom pomaknete nazaj po celotni globini sedeža, da se vaš hrbet dotika naslona. Sedenje na sprednjem delu sedeža lahko povzroči prevračanje stola naprej in posledično neželene poškodbe uporabnika ali opreme.
- V primeru maksimalnega naklona naslona nazaj pri uporabi stola ne dvigujte nog ali stegujte rok za hrbet, saj lahko zaradi prevelike teže na zadnjem (hrbtne) delu stola povzročite nestabilnost in posledično prevračanje ter poškodbe.
- Ne uporabljajte stola, če ugotovite, da so vijaki, matice in ostale komponente neustrezno pričvrščene.
- Kritične dele stola (kolesa, mehanizem za nagib, plinski dviznik, ročna opirala, nosilec naslona, vzglavnik) redno čistite in po potrebi namažite z ustreznim mazivom za gladko delovanje. V naštetih komponentah se namreč s časom nabira prah, lasje, drobni kamenčki.. itd, kar lahko povzroči nepravilno delovanje.
- Če stol vsebuje poškodovane dele ali ima manjkajoče dele, ga ne uporabljajte, dokler popravila ne izvede pooblaščen servis z originalnimi komponentami. Za servis in svetovanje se obrnite na prodajalca.
- Vsa nepooblaščen popravila z neustreznimi ali neoriginalnimi komponentami, ki niso bila opravljena pri pooblaščenem serviserju so razlog za takojšno prekinitve garancijske dobe (če je garancija še v veljavi) in prodajalca odvezuje kakršnekoli odgovornosti pri poškodbi stola ali uporabnika.
- Neupoštevanje zgornjih opozoril lahko povzroči resne poškodbe uporabnika in poškodbe stola.
- V primeru dodatnih vprašanj nas lahko kontaktirate na info@ergoles.si ali tel. št. [01 42 32 321](tel:014232321).

Razstavni salon



Z vami že od 1991

KONTAKT

Tbilisijska ulica 57, 1000 Ljubljana, Slovenija
(01) 423 15 05, (01) 423 23 21 | info@ergoles.si