



## NAVODILA ZA UPORABO

Ergoles d.o.o.

# Stol

# Baron s podporo

*Z vami že od 1991*



Ledvena opora



Kovinsko podnožje

[Link: video navodila](#)

### 1. NASTAVITEV VIŠINE STOLA

Višino sedeža lahko prilagodite z ročico, ki se nahaja na desni strani pod sediščem. Ročico dvignite in jo držite, dokler se stol ne dvigne ali spusti na željeno višino. Ko dosežete udoben položaj, ročico spustite, da se sedež fiksira.

### 2. NASTAVITEV KOTA NASLONA

Kot naslona prilagodite z ročico na levi strani pod sedežem. Ko ročico dvignete, se mehanizem sprosti in naslon lahko pomikate naprej ali nazaj. Ko najdete idealen nagib, ročico potisnite nazaj navzdol, da naslon fiksirate v izbranem položaju.

**Opomba:** Ko sprostite mehanizem, se naslon sprosti šele, ko se z zgornjim delom hrbta naslonite nazaj.

### 3. NASTAVITEV LEDVENE PODPORE

Na zadnji strani naslona se nahaja ledvena opora, ki jo lahko premikate po višini. Tako si jo nastavite glede na položaj ledvenega dela hrbtenice in si zagotovite boljšo podporo ter pravilno držo med sedenjem.



Nastavitev vzglavnika



Ročna opirala

[Link: video navodila](#)

#### 4. NASTAVITEV VZGLAVNIKA

Vzglavnik si lahko enostavno prilagodite tako, da ga potisnete navzgor ali navzdol. Višinska nastavitev omogoča, da vzglavnik optimalno podpre vratni del hrbtenice in s tem zmanjša napetost v ramenih in vratu.

#### 5. NASTAVITEV ROČNIH OPIRAL

Ročna opirala lahko nastavite po višini s pritiskom na gumb, ki se nahaja na zunanji strani vsake ročke.

#### 6. NASTAVITEV PODPORE ZA NOGE

Pod sedežnim delom se nahaja izvlečna podpora za noge, ki jo lahko z roko preprosto izvlečete z uporabo ergonomске ročice. Ko je izvlečena, nudi prijetno oporo nogam med počitkom. Po uporabi jo nežno potisnite nazaj pod sedež, kjer ostane neopazna. Pomembno: podpora za noge ni namenjena sedenju ali obremenitvam s telesno težo.

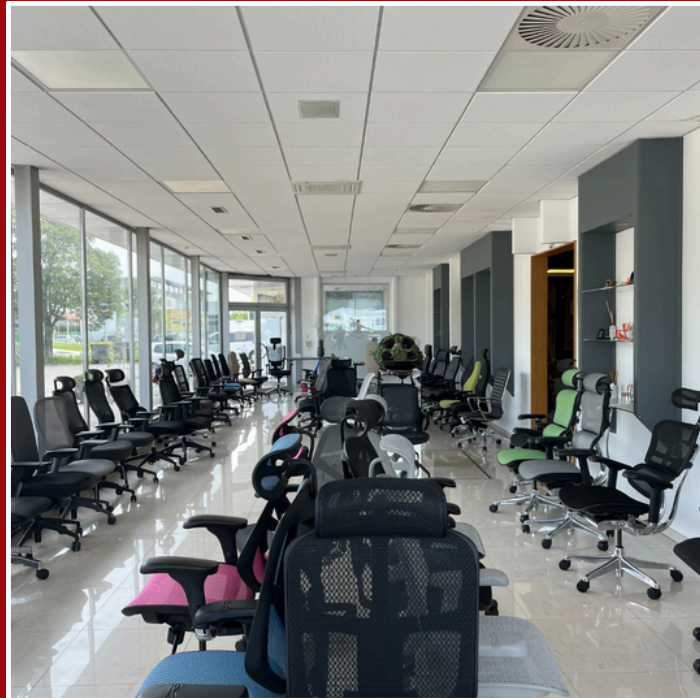
# Preventivna opozorila glede uporabe!

[Link: video navodila](#)



- Na pisarniškem stolu lahko sedi le ena oseba hkrati.
- Stol ni namenjen uporabi kot pripomoček (npr. lestev ali pručka) za doseganje višje ležečih predmetov.
- Vsakih šest (6) mesecev preverite, ali so vsi deli stola na svojem mestu in ustrezno pritrjeni.
- Nikoli ne sedite na sprednjem delu sedeža temveč se vedno usedite tako, da se s telesom pomaknete nazaj po celotni globini sedeža, da se vaš hrbet dotika naslona. Sedenje na sprednjem delu sedeža lahko povzroči prevračanje stola naprej in posledično neželene poškodbe uporabnika ali opreme.
- V primeru maksimalnega naklona naslona nazaj pri uporabi stola ne dvigujte nog ali stegujte rok za hrbet, saj lahko zaradi prevelike teže na zadnjem (hrbtne) delu stola povzročite nestabilnost in posledično prevračanje ter poškodbe.
- Ne uporabljajte stola, če ugotovite, da so vijaki, matice in ostale komponente neustrezno pričvrščene.
- Kritične dele stola (kolesa, mehanizem za nagib, plinski dviznik, ročna opirala, nosilec naslona, vzglavnik) redno čistite in po potrebi namažite z ustreznim mazivom za gladko delovanje. V naštetih komponentah se namreč s časom nabira prah, lasje, drobni kamenčki.. itd, kar lahko povzroči nepravilno delovanje.
- Če stol vsebuje poškodovane dele ali ima manjkajoče dele, ga ne uporabljajte, dokler popravila ne izvede pooblaščen servis z originalnimi komponentami. Za servis in svetovanje se obrnite na prodajalca.
- Vsa nepooblaščen popravila z neustreznimi ali neoriginalnimi komponentami, ki niso bila opravljena pri pooblaščenem serviserju so razlog za takojšno prekinitve garancijske dobe (če je garancija še v veljavi) in prodajalca odvezuje kakršnekoli odgovornosti pri poškodbi stola ali uporabnika.
- Neupoštevanje zgornjih opozoril lahko povzroči resne poškodbe uporabnika in poškodbe stola.
- V primeru dodatnih vprašanj nas lahko kontaktirate na [info@ergoles.si](mailto:info@ergoles.si) ali tel. št. [01 42 32 321](tel:014232321).

*Razstavni salon*



*Z vami že od 1991*

## **KONTAKT**

Tbilisjska ulica 57, 1000 Ljubljana, Slovenija  
(01) 423 15 05, (01) 423 23 21 | [info@ergoles.si](mailto:info@ergoles.si)