



NAVODILA ZA UPORABO

Ergoles d.o.o.

Stol Orion Max

Z vami že od 1991



Ledvena opora



Mehanizem

[Link: video navodila](#)



1. NASTAVITEV VIŠINE STOLA

Za spremembo višine stola dvignite ročico na desni strani in jo držite, dokler ne dosežete zelene višine. Ko dosežete optimalno višino, ročico spustite.

2. NASTAVITEV KOTA NASLONA

Zavrtite ročico na levi strani nazaj, da sprostite naslon. Naslonite se in ga nastavite v zelen položaj. Za fiksacijo ročico zavrtite naprej.

Opomba: Ko sprostite mehanizem, se naslon sprosti šele, ko se z zgornjim delom hrbta naslonite nazaj.

3. NASTAVITEV VIŠINE NASLONA

Naslon je nastavljen po višini. Sede ali stojte ga primite z obema rokama ter ga po stopnjah dvigujte do zelene pozicije. Z zadnjim dvigom se naslon samodejno spusti v najnižji položaj.

4. NASTAVITEV GLOBINE SEDEŽA

V sedečem položaju pritisnite gumb na sprednji desni strani sedeža in ga držite, medtem ko sedežni del premikate naprej ali nazaj. Ko najdete idealno dolžino sedišča, gumb spustite, da sedež ostane v zelenem položaju.



Nastavitev vzglavnika



Ročna opirala

[Link: video navodila](#)



5. NASTAVITEV LEDVENE PODPORE

Ledvena podpora nudi dve globinski nastavitvi. Z rahlim potiskom naprej jo nastavite bližje hrbtu za večjo oporo. Če jo potisnete nazaj, se vrne v osnovni položaj.

6. NASTAVITEV ROČNIH OPIRAL

Za nastavitev višine pritisnite gumb na zunanji strani opirala in ga premaknite navzgor ali navzdol. Opiralo lahko dodatno prilagodite po globini in širini, tako da počasi premikate oblazinjeni del naprej, nazaj ali v stran – brez dodatnega pritiska.

7. NASTAVITEV SILE, POTREBNE ZA NAGIB STOLA

Pod sedežem, na desni strani, se nahaja okrogla vrtljiva ročica, s katero določite, kako močan pritisk je potreben za nagibanje naslona. Z vrtenjem v smeri urinega kazalca povečate upor (trši nagib), z vrtenjem v nasprotni smeri pa zmanjšate upor (mehkejši nagib). Pred nastavitvijo upora je treba sprostiti mehanizem naslona.

8. NASTAVITEV VZGLAVNIKA

Vzglavnik lahko prilagodite po višini in globini, tako da optimalno podpira vratni del telesa. Primite ga z rokama in ga nastavite glede na svojo držo in udobje.

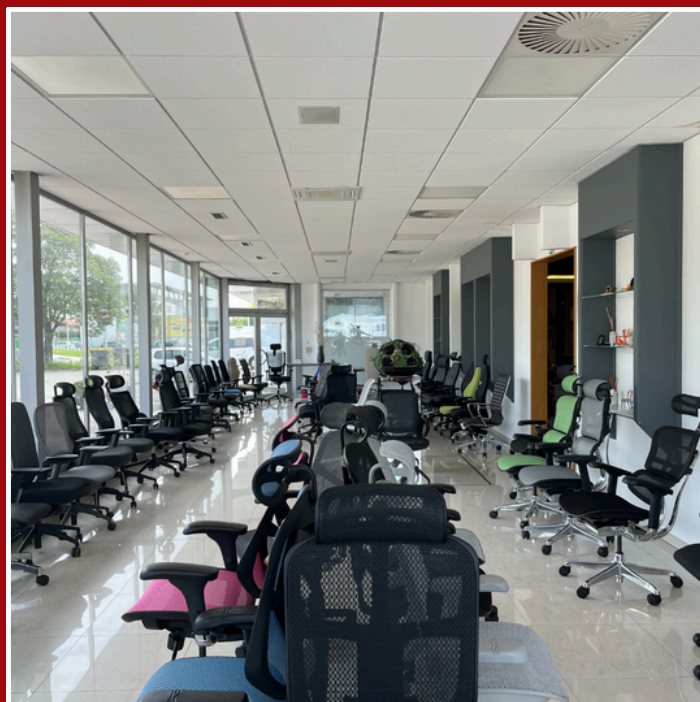
Preventivna opozorila glede uporabe!

Link: [video navodila](#)



- Na pisarniškem stolu lahko sedi le ena oseba hkrati.
- Stol ni namenjen uporabi kot pripomoček (npr. lestev ali pručka) za doseganje višje ležečih predmetov.
- Vsakih šest (6) mesecev preverite, ali so vsi deli stola na svojem mestu in ustrezno pritrjeni.
- Nikoli ne sedite na sprednjem delu sedeža temveč se vedno usedite tako, da se s telesom pomaknete nazaj po celotni globini sedeža, da se vaš hrbet dotika naslona. Sedenje na sprednjem delu sedeža lahko povzroči prevračanje stola naprej in posledično neželene poškodbe uporabnika ali opreme.
- V primeru maksimalnega naklona naslona nazaj pri uporabi stola ne dvigujte nog ali stegujte rok za hrbet, saj lahko zaradi prevelike teže na zadnjem (hrbtne) delu stola povzročite nestabilnost in posledično prevračanje ter poškodbe.
- Ne uporabljajte stola, če ugotovite, da so vijaki, matice in ostale komponente neustrezno pričvrščene.
- Kritične dele stola (kolesa, mehanizem za nagib, plinski dviznik, ročna opirala, nosilec naslona, vzglavnik) redno čistite in po potrebi namažite z ustreznim mazivom za gladko delovanje. V naštetih komponentah se namreč s časom nabira prah, lasje, drobni kamenčki.. itd, kar lahko povzroči nepravilno delovanje.
- Če stol vsebuje poškodovane dele ali ima manjkajoče dele, ga ne uporabljajte, dokler popravila ne izvede pooblaščen servis z originalnimi komponentami. Za servis in svetovanje se obrnite na prodajalca.
- Vsa nepooblaščen popravila z neustreznimi ali neoriginalnimi komponentami, ki niso bila opravljena pri pooblaščenem serviserju so razlog za takojšno prekinitve garancijske dobe (če je garancija še v veljavi) in prodajalca odvezuje kakršnekoli odgovornosti pri poškodbi stola ali uporabnika.
- Neupoštevanje zgornjih opozoril lahko povzroči resne poškodbe uporabnika in poškodbe stola.
- V primeru dodatnih vprašanj nas lahko kontaktirate na info@ergoles.si ali tel. št. [01 42 32 321](tel:014232321).

Razstavni salon



Z vami že od 1991

KONTAKT

Tbilisjska ulica 57, 1000 Ljubljana, Slovenija
(01) 423 15 05, (01) 423 23 21 | info@ergoles.si